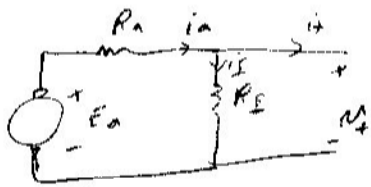


انتقاله	تقریب
تاریخ	؟
استان	۳ و ۴

نام و نام خانوادگی	
گروه	
تاریخ نوشتن	



چگونه زراتور پشت شروع به کاری کند در حال که ولتاژ دیگری نداریم؟

قبل از به عملت وجود سپاهه ولتاژ اولیه درست می شود و کسی E_a درست می شود پس با درست شده در ادامه اینها رتا زانوی اشباع می رود

چرا در موتور سری با قطع سرعت حرکت به سمت زیاد می شود؟

علت: چون وقتی ϕ با این پایه و فقط پایه ϕ به سمت زیاد شده و با حصد رکی ϕ که از سپاهه است ϕ زیاد شده و ω زیاد می شود

بسیار ϕ یک موتور DC است ϕ باری رای بر نامه گشتا در دریا متناسب با سرعت است. اگر جریان حرکت 1^A و جریان کشیده شده از شبکه 1^A باشد، سرعت موتور 1150 rpm خواهد بود. با تغییر رتوسنایسیم به یک جریان میدان شده

به نسبت کاهش می یابد. سرعت جدید به موتور $R_a = 1 \Omega$ است. **صنعه ۷۲ پردازش**